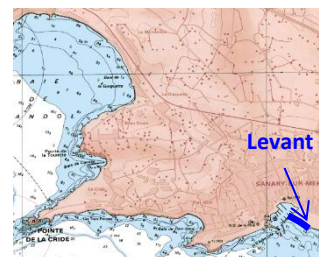


PLAGE DU LEVANT (ESPLANADE DU CENTRE VILLE)

Commune de Sanary-sur-Mer

Département du Var

Date d'élaboration du profil : Mars 2024



CARACTERISTIQUES DE LA ZONE DE BAINNADE

Période de surveillance :	Avril /Mai Vacances scolaires toutes zones, week-ends et jours fériés Juin à septembre tous les jours	Nature de la plage :	Sable, galets et enrochements
Heures de surveillance :	de 10h à 19h	Nature du fond :	Sable, galets et enrochements
Fréquentation moy :	< 60 personnes	Orientation :	Sud/ Sud-Est
Longueur :	260 m	Pente :	douce et régulière de 0 à -2 m
Largeur :	0 à 10 m	Hydrodynamisme :	exposée aux houles de Sud à Ouest
Équipements / services :	Poste de secours et douches sur promenade, toilettes au niveau du parc de stationnement		
Accès / stationnement :	Parc de stationnement payant de l'Esplanade (>500 places)		

ZONE DE BAINNADE - LOCALISATION DES SOURCES DE POLLUTION POTENTIELLE



HISTORIQUE DE LA QUALITE DE L'EAU DE BAINNADE

Classement qualité eau de baignade selon directive européenne 2006/7/CE (Source : <http://baignades.sante.gouv.fr>):



Eaux de baignade
d'excellente qualité

- ★★★★ Excellent
- ★★★ Bon
- ★★ Suffisant
- ★ Mauvais

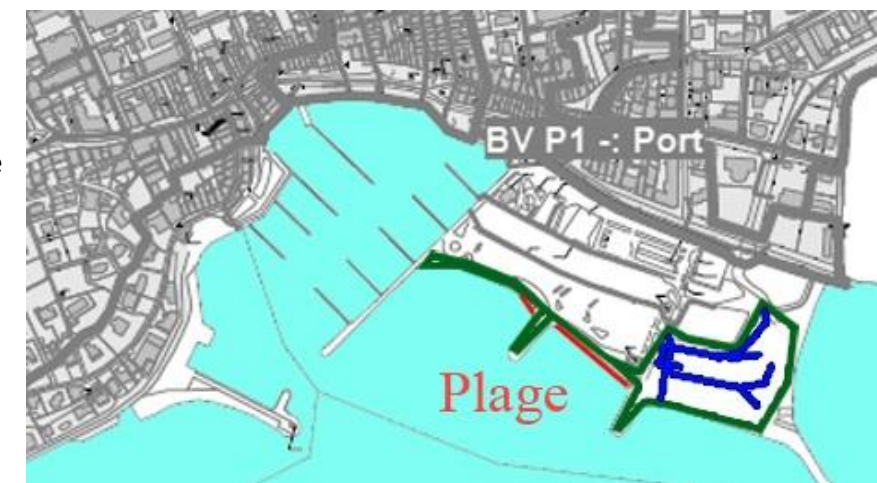
Année	2020	2021	2022	2023
Classement	★★★★	★★★★	★★★★	★★★★

Fermetures pendant saison balnéaire 2023
(avril – septembre)- 176 j

1	Fermeture pour eau non conforme. Total :	1 j
3	Fermetures préventives (orages...). Total :	4 j

CARACTERISTIQUES DU BASSIN VERSANT DE LA ZONE DE BAINNADE

Bassin versant :	14 ha
Occupation du sol :	Tissu urbain discontinu et port
Cours d'eau :	Embouchure de la Reppe à environ 200 m à l'Est



Réseaux d'assainissement :

Surverse principale aux « roches rouges » et surverse secondaire dans le bassin du port

Réseau pluvial :

Multiple exutoires pluviaux dans le port avec débourbeurs et un sur esplanade (Est)

Abords de la plage:

La plage est mitoyenne au port, bordée par le parking de l'Esplanade

SOURCES DE POLLUTION POTENTIELLE INVENTAIRE ET MESURES DE GESTION

Source	Classement du risque	Seuils d'alerte	Mesures de gestion associées
Cours d'eau (Reppe)	Moyen	Fortes précipitations / Vent d'O-SO Déversement accidentel en amont	Analyses bactériologiques rapides en cas de suspicion de pollution avec fermeture préventive (risque fort)
Pluvial : ruissellement - réseau	Moyen	Fortes précipitations /orage Écoulements observés sur la plage	Surveillance visuelle (hydrocarbures/ turbidité)
Eaux Usées : réseau - surverse	Moyen	Incident à la station d'épuration Surverse du poste de refoulement	
Port	Faible	Incident avitaillement Incident de carénage	
Mouillage	Faible	Nbx bateaux au large de la plage Vent d'Ouest à Sud-Ouest	