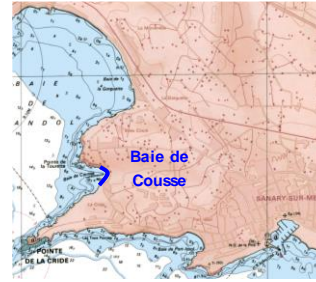


# PLAGE DE LA BAIE DE COUSSE (BEAUCOURS)

Commune de Sanary-sur-Mer

Département du Var

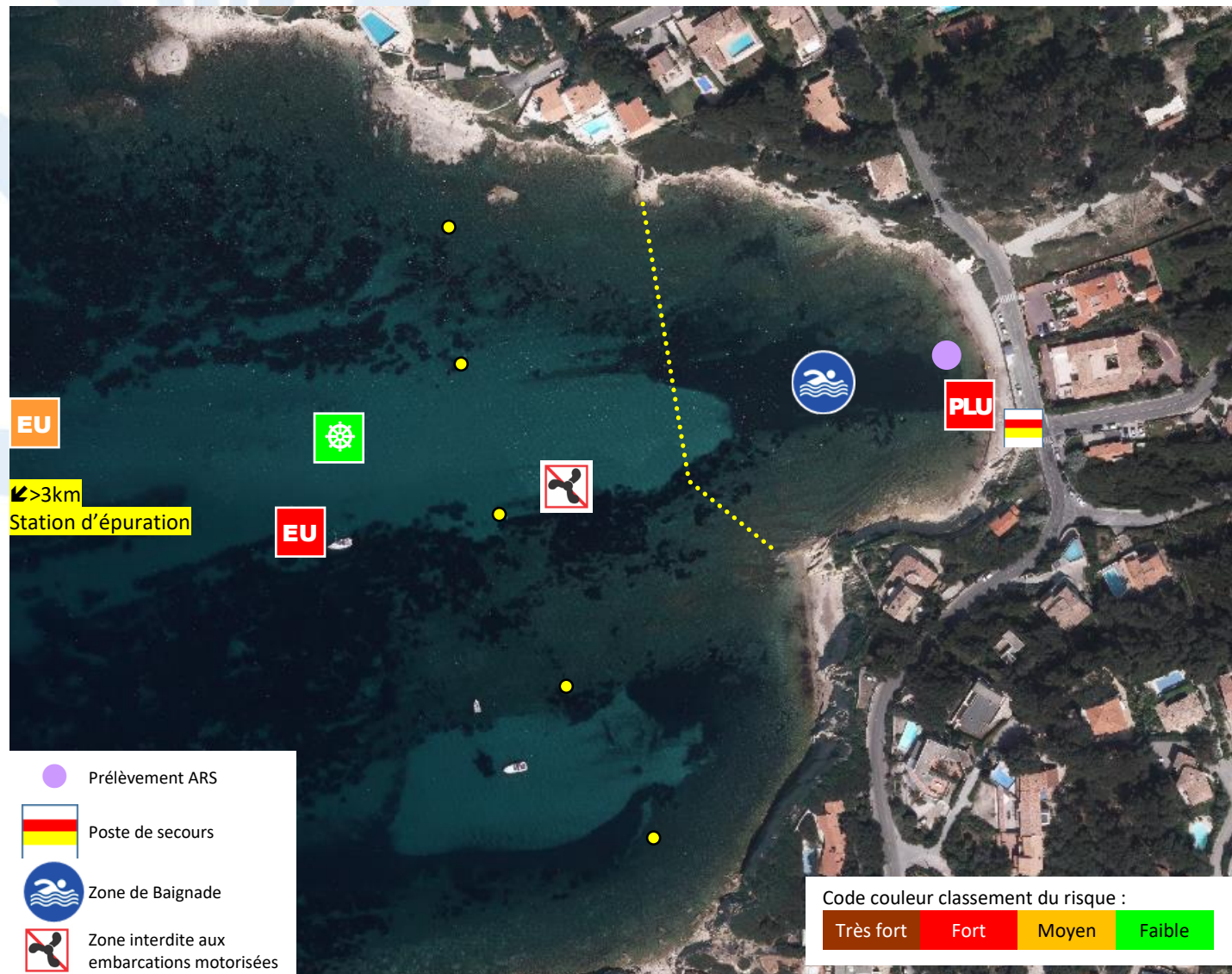
Date d'élaboration du profil : Mars 2024



## CARACTERISTIQUES DE LA ZONE DE BAINNADE

Période de surveillance :	<b>Avril /Mai Vacances scolaires toutes zones, week-ends et jours fériés</b> <b>Juin à septembre tous les jours</b>	Nature de la plage :	<b>galets</b>
Heures de surveillance :	<b>de 10h à 19h</b>	Nature du fond :	<b>rocheux + galets</b>
Fréquentation moyenne :	<b>&lt; 80 personnes</b>	Orientation :	<b>Ouest</b>
Longueur :	<b>130 m</b>	Pente :	<b>environ 7% de 0 à -4 m</b>
Largeur :	<b>10 m</b>	Hydrodynamisme :	<b>exposé aux houles d'O à S-O</b>
Équipements / services :	<b>Douches sur la plage, poste de secours et d'information, et WC au niveau de la route</b>		
Accès / stationnement :	<b>Stationnement le long du chemin de Marine</b>		

## ZONE DE BAINNADE – LOCALISATION DES SOURCES DE POLLUTION POTENTIELLE



## HISTORIQUE DE LA QUALITE DE L'EAU DE BAINNADE

Classement qualité eau de baignade selon directive européenne 2006/7/CE (Source : ARS PACA):



**Eaux de baignade  
d'excellente qualité**

★★★★ Excellent  
★★★ Bon  
★★ Suffisant  
★ Mauvais

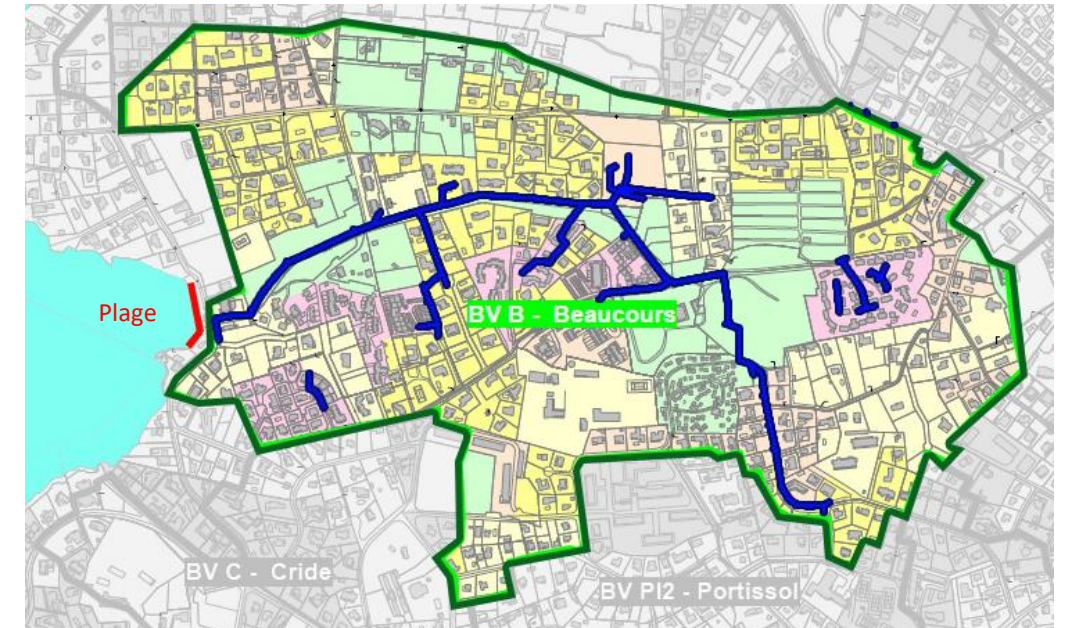
Année	2020	2021	2022	2023
Classement	★★★	★★	★★	★★★

**Fermetures pendant saison balnéaire 2023  
(avril – septembre)- 176 j**

0	Fermeture pour eau non conforme. Total :	0 j
5	Fermetures préventives (orages...). Total :	6,5 j

## CARACTERISTIQUES DU BASSIN VERSANT DE LA ZONE DE BAINNADE

Bassin versant : **69 ha**  
Occupation du sol : **Tissu urbain discontinu**



Réseaux d'assainissement : **Émissaire secondaire (surverse) à -200m dans la baie + émissaire de la station d'épuration**  
Réseau pluvial : **Présence d'un exutoire pluvial au niveau de la plage**  
Abords de la plage : **La plage est bordée par la route et des habitations qui la surplombent**

## SOURCES DE POLLUTION POTENTIELLE INVENTAIRE ET MESURES DE GESTION

Source	Classement du risque	Seuils d'alerte	Mesures de gestion associées
<b>Pluvial :</b> ruissellement - réseau	<b>PLU</b> Fort	Fortes précipitations /orage Écoulements observés sur la plage	Analyses bactériologiques rapides en cas de suspicion de pollution avec fermeture préventive pour les éléments classés en risque fort
<b>Eaux Usées :</b> réseau - surverse	<b>EU</b> Moyen	Incident à la station d'épuration avec signalement à l'Agence Régionale de Santé	
	<b>EU</b> Fort	Surverse du poste de refoulement	
<b>Mouillage</b>	<b>Faible</b>	Nb de bateaux au large de la plage Vent d'Ouest à Sud-Ouest	

Profil de plage initial réalisé avec l'aide de l'Agence de l'Eau